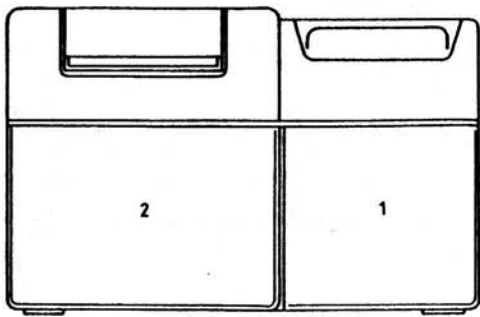
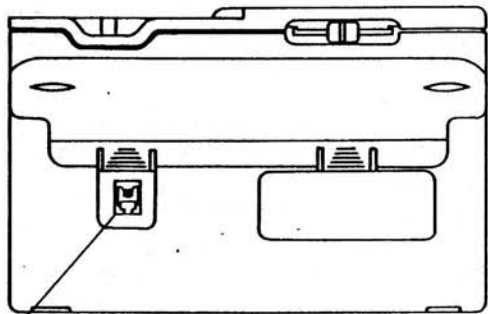


Feld für
Kurz - Änd.

Apparaterückseite



Apparateansicht von vorn (angehoben)



WE-Buchse für Extern-Lautsprecher

Reservados todos los derechos
Tous droits réservés
Tutti i diritti riservati

Alle Rechte vorbehalten
All rights reserved
Todos os direitos reservados

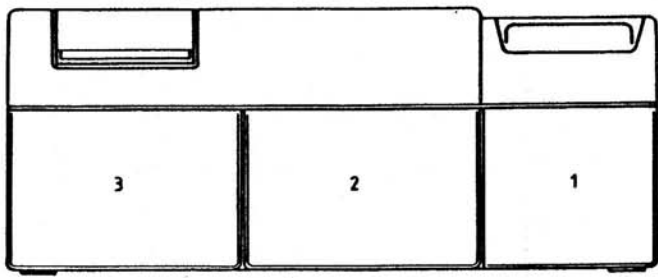
Techn. Unterlagensatz
19. 0001.3386
zu: Bausatz Z90 FRE
19. 4126.3002

16 0010.2658
D AS

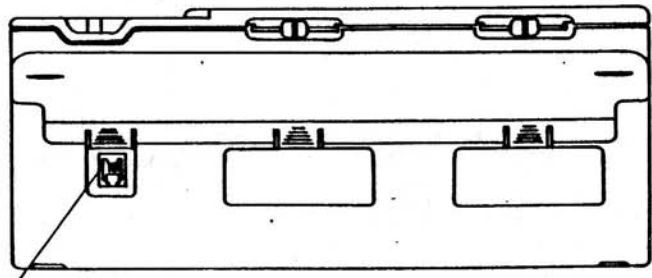
A/Ed.	Mitt./Note	Datum/Date	Gepr./Ckd.	Ges./Appr.		Bl./Sh.
1	202021	18.07.89	<i>gle</i>	<i>g</i>	Z90 FRE Freisprechen	1+
					TELENORMA	
					326-19.4126.3002	01G

Feld für Kurz-And

Apparaterückseite



Apparateansicht von vorn (angehoben)



WE-Buchse für Extern-Lautsprecher

Tutti i diritti riservati

Reservados todos los derechos
Tous droits réservés

Todos os direitos reservados

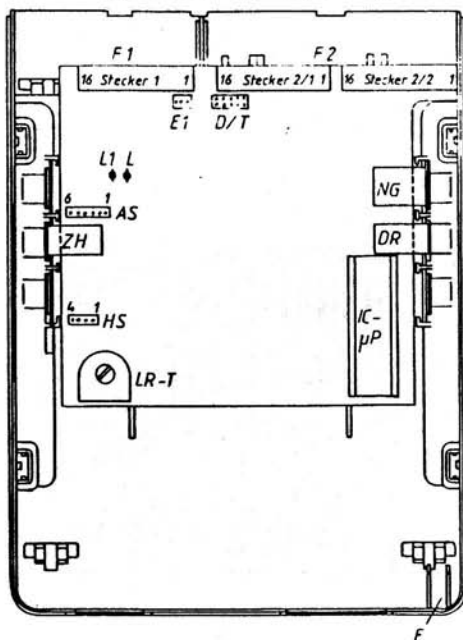
Alle Rechte vorbehalten
All rights reserved

A/Ed.	Mitt./Note	Datum/Date	Gepr./Ckd.	Ges./Appr.	Z90 FRE Freisprechen	Bl./Sh.
1	202021	18.07.89	<i>fe</i>	<i>g</i>		2+
					326-19.4126.3002	01G

16.0010. D

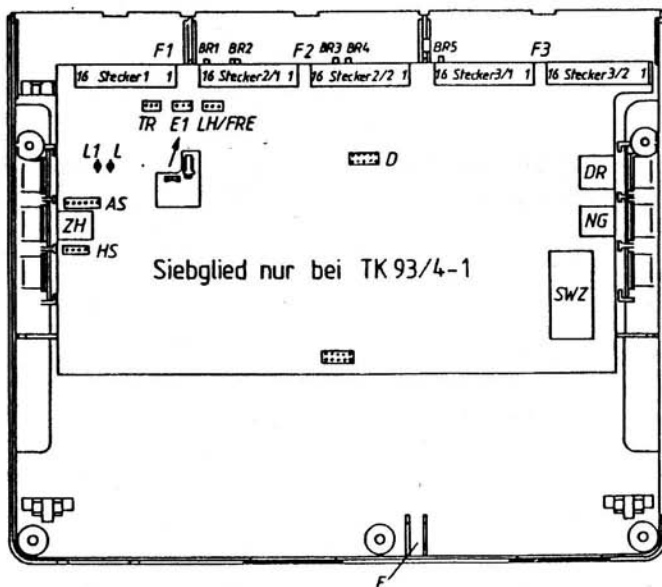
Apparateansicht ohne Kappe

Apparate
T 92; TD91

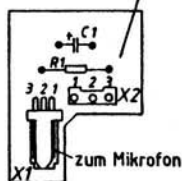


Apparateansicht ohne Kappe

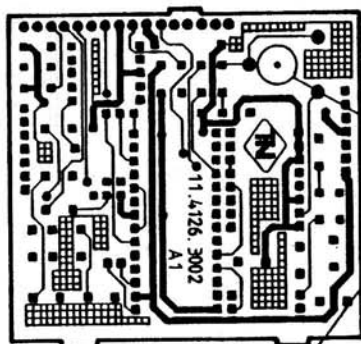
Apparate
TK 92; TK 93



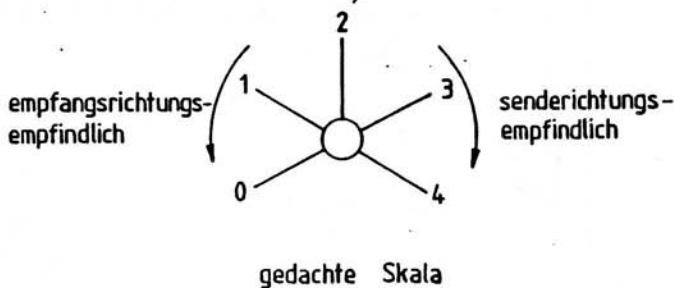
Bauteileseite auf E1



A/Ed.	Mitt./Note	Datum/Date	Gepr./Ckd.	Ges./Appr.		Bl./Sh
1	202.06.1	18.07.89	<i>je</i>	<i>G</i>	Z90 FRE Freisprechen	3+
					TELENORMA	
					326-19.4126.3002	01G



Potentiometer




A/Ed. 1	Mitt./Note 302.021	Datum/Date 18.07.89	Gepr./Ckd. <i>gle</i>	Ges./Appr. <i>f</i>	Z90 FRE Freisprechen	Bl./Sh. 4+
					326-19.4126.3002	01G

Freisprechen T92/T93/TD91

1. Lauthörmodul aus Fach 1 herausnehmen.
2. Moduldeckel des Freisprechmoduls entfernen und Modul ohne Abdeckung in Fach 1 einsetzen.
3. Apparat öffnen (siehe Handbuch für Aufbau und Betrieb).
4. Intern-Mikrofon (elektret) einsetzen (Einbauplatz E) und auf E1 stecken.
5. Apparat schließen.
6. Extern-Lautsprecher 19.4126.1602 in WE-Buchse stecken.
7. Mit einem Potentiometer besteht die Möglichkeit, die Anschwelle der Dämpfungswaage für ankommende Signale einzustellen.
Hiermit können einerseits die vorhandenen Pegelverhältnisse einer sogenannten "mittleren", über Freisprechen geführten Verbindung berücksichtigt werden, andererseits wird aber auch so die Priorität der Senderichtung beeinflusst.
Bei Rechtsanschlag hat bei gleichzeitigem Sprechen die Senderichtung Priorität, in Linksrichtung überwiegt die Empfangsrichtung.
Ausgehend von der Mittenstellung des Potis, sollten die jeweiligen Gegebenheiten und Wünsche des Kunden durch Abgleich eingestellt werden, wobei die Grenzstellungen möglichst zu vermeiden sind.
Bisherige Erfahrungen zeigten, daß der vom erfahrenen Nutzer eingestellte Wert auf einer gedachten von 0-4 reichenden Skala des Potis immer zwischen 1 und 3 liegt.
8. Modulfach mit Moduldeckel verschließen.

Freisprechen TK93/4-1

1. Einbau siehe oben Punkte 1-3
2. Siebglied 18.4126.9990 auf E1 stecken.
3. Intern-Mikrofon einsetzen und auf Siebglied Steckpunkt X1 gemäß Darstellung aufstecken.
4. Weitere Maßnahmen siehe oben Punkte 5-8.

A/Ed.	Mitt./Note	Datum/Date	Gepr./Ckd.	Ges./Appr.		Bl./Sh.
1	202021	18.07.89	<i>gk</i>	<i>g</i>	Z90 FRE Freisprechen	5-
						
					326-19.4126.3002	01G

Reservados todos los derechos
Tous droits réservés
Tutti i diritti riservati

Alle Rechte vorbehalten
All rights reserved
Todos os direitos reservados

id für
urz.-And